

INSTITUTO DE
EMPRENDEDORES



SÉ UN PROFESIONAL EN

ENFERMERÍA TÉCNICA

CARRERA TÉCNICA PROFESIONAL

 LICENCIADOS POR
MINEDU
RM 295-2019 MINEDU

¿POR QUÉ ESTUDIAR CON NOSOTROS?



RESPALDO DE LA CORPORACIÓN EDUCATIVA USIL

Más de 50 años de reconocida trayectoria en el campo educativo.



IMPULSAMOS TU EMPLEABILIDAD

Obtendrás certificaciones de inserción laboral desde tu primer año de estudios.



INCUBADORA Y ACELERADORA DE NEGOCIOS USIL VENTURES

Más de 20 años de experiencia, con mentores de prestigio en el ecosistema emprendedor peruano e internacional.



LÍDER EN ALIANZAS INTERNACIONALES

Vive una experiencia intercultural, más de 270 alianzas estratégicas en los 5 continentes.



CORPORACIÓN EDUCATIVA LÍDER EN EDUCACIÓN ONLINE

Primer instituto en iniciar clases virtuales frente al contexto global gracias al Digital Learning Factory.



CONTINUIDAD UNIVERSITARIA USIL

El 92% de nuestros ingresantes tiene pensado continuar sus estudios en la USIL.

TE ABRIREMOS LAS PUERTAS DEL **MERCADO LABORAL** MIENTRAS TE PREPARAMOS PARA SER **UN EMPRENDEDOR**

EMPLEABILIDAD



- ✓ Bolsa Laboral USIL
- ✓ Reclutamiento In House
- ✓ Semana de Empleabilidad
- ✓ Feria Laboral

+50
EMPRESAS
donde podrás
trabajar



Disney
International
PROGRAMS
A World of Opportunity

SANNA

LABORATORIO
ROE

AUNA

ALIADA

EMPRENDIMIENTO

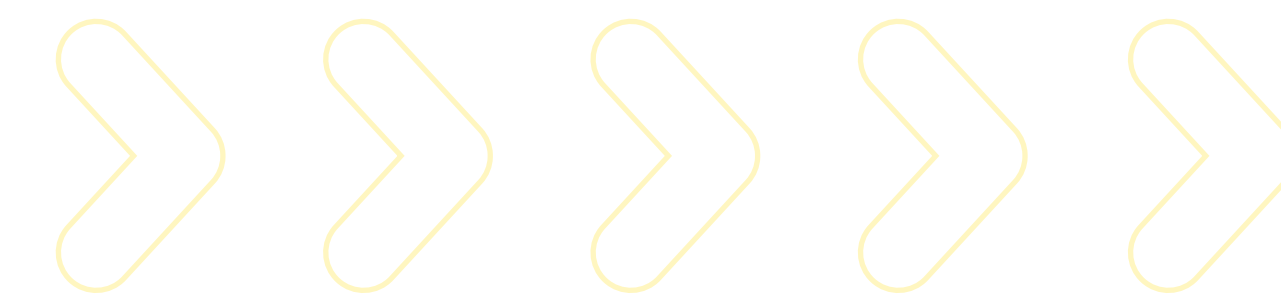


+100 EMPRENDIMIENTO Y STARTUPS INCUBADAS
S/ 15 MM INVERSIÓN levantada

PRINCIPALES ALIANZAS



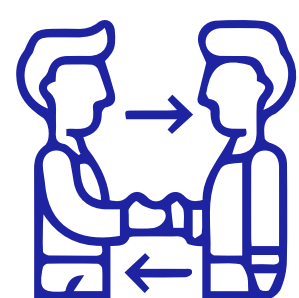
CONOCE LA CARRERA DE **ENFERMERÍA TÉCNICA**



Forma parte del equipo multidisciplinario de salud. Especialízate en la prevención y cuidado de la salud, conociendo los procedimientos para brindar primeros auxilios, recuperación y rehabilitación.

TÍTULO:
**PROFESIONAL TÉCNICO
EN ENFERMERÍA TÉCNICA**

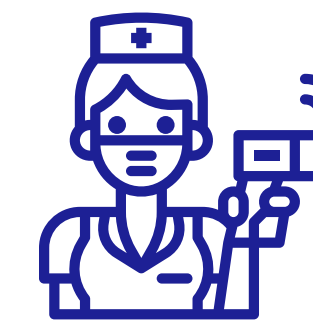
DESARROLLARÁS LAS SIGUIENTE HABILIDADES



**INTELIGENCIA
EMOCIONAL**



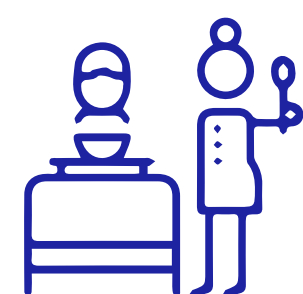
**HABILIDAD DE
LIDERAZGO**



**CAPACIDAD
REACTIVA**



**ORIENTACIÓN
EN LOS DETALLES**



**ORIENTACIÓN A
LA ATENCIÓN**



**ENFOQUE AL
PACIENTE**

NUESTRA INFRAESTRUCTURA



Salón de Cuidados



Laboratorios equipados

OBTENDRÁS
**CERTIFICACIONES
DE INSERCIÓN LABORAL**
RESPALDADAS POR EL **MINEDU**

PRIMER AÑO

Promoción y
prevención de la salud

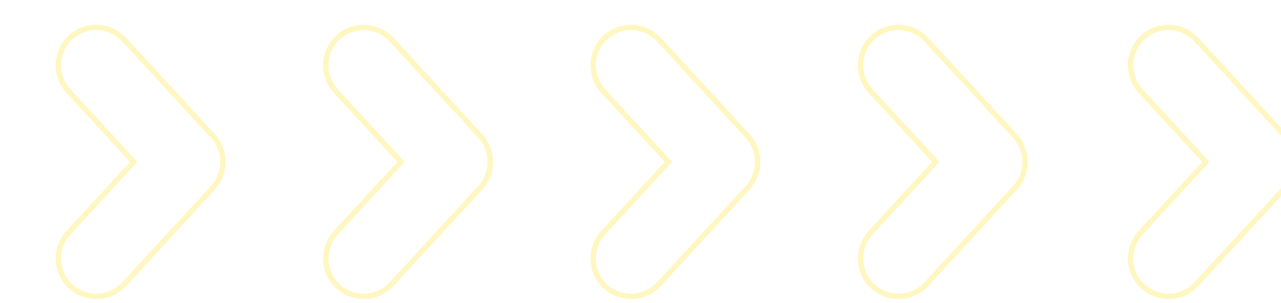
SEGUNDO AÑO

Atención básica
en salud

TERCER AÑO

Atención integral
en salud

PLAN DE ESTUDIOS



- Anatomía Fisiológica
- **Fundamentos de Enfermería**
- Primeros Auxilios
- **Desarrollo de Habilidades Personales**

- Enfermería en Salud Comunitaria
- **Informática I**
- Inglés I

CICLO 1

- Asistencia Hospitalaria
- **Asistencia en Inmunizaciones**
- Bioseguridad
- **Asistencia en Medicina Alternativa (Integrativa y Funcional)**

- Farmacología
- **Asistencia Quirúrgica**
- Ética Profesional y Responsabilidad Social
- **Inglés III**

CICLO 3

- Asistencia Materna y del Neonato
- **Salud del Niño y Adolescente**
- Asistencia Geriátrica y del Adulto Mayor
- **Asistencia en Salud Mental y Psiquiatría**

- Asistencia en Procedimientos Invasivos y No Invasivos
- **Asistencia en la Administración de Medicamentos**
- Marketing Personal
- **Inglés para Enfermería Técnica II**

CICLO 5

- Inyectoterapia
- **Enfermería Familiar**
- Epidemiología
- **Microbiología e Inmunología**
- Salud Pública I

- **Comunicación Efectiva y Negociación**
- Experiencias Formativas en Situación Real de Trabajo
- **Informática II**
- Inglés II

CICLO 4

- Nutrición y Salud
- **Salud Pública II**
- Salud Global e Internacional
- **Documentación en Salud**

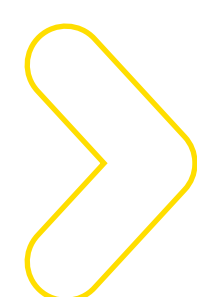
- Experiencias Formativas en Situación Real de Trabajo
- **Inglés para Enfermería Técnica I**

CICLO 6

- Asistencia en Fisioterapia y Rehabilitación
- **Asistencia Domiciliaria y Extrahospitalaria**
- Asistencia al Usuario con Patologías

- **Asistencia al Usuario Oncológico**
- Asistencia en Cuidados Paliativos
- **Experiencias Formativas en Situación Real de Trabajo**
- Inglés para Enfermería Técnica III

MODELO EDUCATIVO USIL

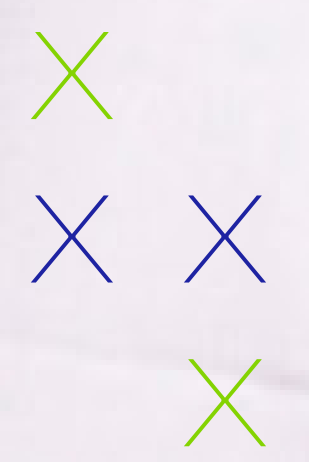


70%
PRÁCTICO

30%
TEÓRICO

SERÁS UN PROFESIONAL

IMPARABLE



**INSTITUTO DE
EMPREENDEDORES**



Informes e inscripciones

998 106 658



institutoemprendedores.pe



Central Telefónica

317 1033